

SEGRETERIA ORGANIZZATIVA E  
HELP DESK PIATTAFORMA FAD - BelCo srl  
Tel. **011.91.80.771 – 338.95.911.81**  
Fax . 011.91.80.228  
E-mail: [direzione@belcosrl.it](mailto:direzione@belcosrl.it)

### MODALITA' DI ISCRIZIONE

L'iscrizione avviene attraverso: [www.formazione-belcosrl.it](http://www.formazione-belcosrl.it)

- 1) **clicca sul bottone "Crea Account"** compilate i campi richiesti. **ATTENZIONE:** la creazione del proprio account NON equivale all'iscrizione al corso.
- 2) Iscrizione al corso selezionando tra i corsi in catalogo il titolo del corso
- 3) Effettuare il pagamento *con* paypal o con bonifico bancario. A pagamento effettuato sarà possibile fruire immediatamente del corso.

**L'iscrizione al corso è 70 euro (iva inclusa)**

### OBIETTIVO FORMATIVO DI INTERESSE NAZIONALE

18 - contenuti tecnico-professionali (conoscenze e competenze) specifici di ciascuna professione, di ciascuna specializzazione e di ciascuna attività ultraspecialistica, ivi incluse le malattie rare e la medicina di genere

### AREA DOSSIER FORMATIVO

Finalizzati allo sviluppo delle competenze e delle conoscenze tecnico professionali individuali nel settore specifico di attività (obiettivi formativi tecnico-professionali)

### AREA TEMATICA REGIONALE

Diagnostica

### RESPONSABILI SCIENTIFICI

**Prof. BERGUI Mauro** Medico – Neuroradiologia – CDSS  
**Dr. NALDI Andrea** Medico - Neurologia – ASL Città di Torino  
**Dr.ssa BERTOLINO Francesca** TSRM – CDSS - Azienda Zero

### PROGETTAZIONE

Dott. Gianbattista BELLARDI

### DESTINATARI

Il corso è destinato a N° 50

Medici specialisti in Radiologia o Neurologia  
TSRM

Si ringrazia per il contributo **NON** condizionato:

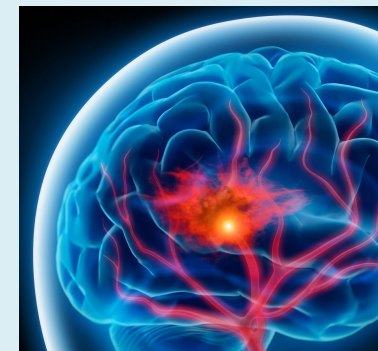
**Medtron**



	MODULO 05 <b>LOCANDINA</b>	Revisione n° 1 Data di emissione 18 gennaio 2022 Approvato ed emesso in originale
--	-------------------------------	---

### CORSO FAD

## LA TC PERFUSIONALE NELLO STROKE ISCHEMICO ACUTO



Ed. 1 dal **19 gennaio al 31 dicembre 2026**

**Il corso è fruibile on line 24 ore su 24**

<https://www.formazione-belcosrl.it>

**CODICE CORSO 53504 CREDITI 33**

## RAZIONALE

La gestione dei pazienti con ictus ischemico acuto necessita di un approccio diagnostico standardizzato che includa la CTp, ma l'esperienza su questa metodica è estremamente variabile tra le varie strutture ospedaliere; Per una gestione ottimale dei pazienti, è fondamentale che tali competenze siano diffuse in maniera uniforme

## OBIETTIVI DEL CORSO

Fornire aggiornamenti su concetti di anatomia, fisiopatologia e di imaging funzionale nel paziente con AIS

Illustrare le tecniche di acquisizione e di elaborazione della CTP  
Delineare alcune linee guida utili per comprendere il significato clinico delle mappe di perfusione

Descrivere il ruolo della CTP nel percorso clinico del paziente con AIS

## METODOLOGIA DIDATTICA E MODALITÀ DI EROGAZIONE

Il metodo didattico è ispirato ai principali modelli della formazione andragogica orientati all'apprendimento significativo basato sulla risoluzione di problemi (Problem Based Learning) attraverso la fruizione delle seguenti risorse didattiche: soluzione di casi, materiali di lettura, esercitazioni.

## DURATA E SVOLGIMENTO DEL CORSO

Per la fruizione del corso sono previste 33 ore

## MODALITÀ DI VALUTAZIONE

La prova certificativa è composta da un test con risposte a scelta multipla (4 opzioni), di cui una sola è corretta.  
La prova sarà ritenuta superata con il raggiungimento del 75% di risposte corrette. Il partecipante avrà a disposizione cinque tentativi per il superamento del test.  
I partecipanti devono obbligatoriamente aver svolto anche le prove di autovalutazione e le esercitazioni previste nel corso.  
Superata la prova finale di apprendimento, per poter scaricare l'attestato di partecipazione e necessario compilare il questionario di gradimento del corso.

## PROGRAMMA

### Modulo 1: Anatomia dello stroke ischemico

Roberta Bongiovanni

### Modulo 2: Correlati di imaging strutturale

Ivan Galesio

### Modulo 3: Fisiopatologia dello stroke ischemico

Maurizio Melis

### Modulo 4: Correlati di imaging funzionale

Alberto Pacielli

### Modulo 5: Correlati di imaging funzionale

Giacomo Paolo Vaudano

### Modulo 6: Correlati di imaging: natura evolutiva dei reperti

Alessandro Stecco

### Modulo 7: Acquisizione della TCP

Giuseppe Forciniti

### Modulo 8 Tips and tricks nell'acquisizione

Chiara Simonini

### Modulo 9: Elaborazione della CTP

Simona Veglia

### Modulo 10: sei Casi Clinici Ragionati

Giuseppe Romano - Ludwig Garello

### Modulo 11: Ruolo della TCp nel Percorso Clinico

Roberto Tarletti

### Valutazione apprendimento ECM e gradimento corso

## DOCENTI E AUTORI

### Dr.ssa BONGIOANNI Roberta

Medico – Neurologia – ASL CN 1

### Dr. FORCINITI Giuseppe

TSRM – AOU di Novara

### Dr. GALLESIO Ivan

Medico – Radiologia – AOU di Alessandria

### Dr. GARELLO Ludwig Federico

Medico - Radiologia – AOU San Luigi Gonzaga

### Dr. MELIS Fabio

Medico – Neurologia – ASL Città di Torino

### Dr. PACIELLI Alberto

Medico – Radiologia – ASL Città di Torino

### Dr. ROMANO Giuseppe

Medico - Radiologia – ASO Croce e Carle di Cuneo

### Dr.ssa SIMONINI Chiara

TSRM – AOU di Alessandria

### Prof. STECCO Alessandro

Medico – Radiologia – ASL Vercelli

### Dr. TARLETTI Roberto

Medico - Neurologia – AOU Maggiore della Carità di Novara

### Dr.ssa VEGLIA Simona

Medico – Radiologia – AOU Città della Salute e della Scienza di Torino

### Dr. VAUDANO Giacomo Paolo

Medico – Radiologia – ASL Città di Torino